

## Procédure pour mise à jour Boitier de NAV autopilote

Brancher un PC par le port serie directement au boitier de NAV.

S'assurer que les logiciels suivant sont installés sur le PC

AP ToolBox Trimble Version 3.3

Flashloader version 3.35

Ouvrir Toolbox

Bouton de gauche sauvegarder la configuration du vhc sur le PC

Puis bouton de droit dans toolbox - Changer reglages

Charger le profil par défaut du véhicule

(fichier Defaultvehicule.vdb)

se trouve dans le dossier v6.1 Autopilot external Vehicule – Vehiculoe profile –

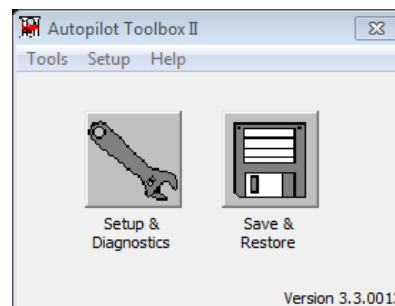
Fermer Tool Box – Ouvrir Flash Loader

Mettre à jour la version 10.2 Navcontroller

Fermer Flash Loader puis ouvrir Toolbox

Changer la configuration (bouton de droite)

Charger la configuration sauvegardée sur le PC.



Fait au Mont-Pèlerin le 24 avril 2015.

[info@avidorhightech.com](mailto:info@avidorhightech.com)

[www.avidorhightech.com](http://www.avidorhightech.com)